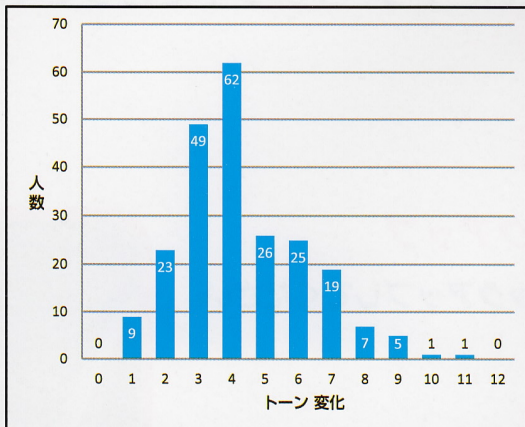


体験者数：227名

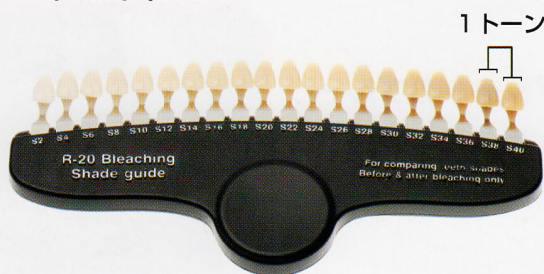
検証：1回の体験でシェードガイドの before / after が何トーン明るく（白く）改善されたか。

トーン改善	人数
12	0
11	1
10	1
9	5
8	7
7	19
6	25
5	26
4	62
3	49
2	23
1	9
0	0
平均トーン	4.3
合計人数	227



Kさん		
年齢層：60代	性別：女	生活習慣：タバコ
トーンの変化：S30~S14	8トーン	
Hさん		
年齢層：30代	性別：女	生活習慣：タバコ
トーンの変化：S26~S12	7トーン	
Aさん		
年齢層：50代	性別：男	生活習慣：タバコ
トーンの変化：S28~S16	6トーン	
Sさん		
年齢層：20代	性別：女	生活習慣：タバコ
トーンの変化：S22~S8	7トーン	
Mさん		
年齢層：40代	性別：女	生活習慣：タバコ
トーンの変化：S18~S6	6トーン	
Iさん		
年齢層：30代	性別：女	生活習慣：タバコ
トーンの変化：S30~S16	7トーン	

●シェードガイド



◆本当に白くなるの？

21分間の照射により個人差はありますが、1回で平均3～4トーンのホワイトニング効果が得られます。通常、1ヶ月4回の集中トリートメントを行うことをお勧めしています。

◆効果の持続性は？

トリートメント後の個人の歯のお手入れ状態によりますが、トリートメント後、1～2カ月持続します。効果を持続させるために、毎月1回のトリートメントをお勧めしています。

◆歯科で行われているホワイトニングと同じトリートメント？

いいえ、全く異なります。歯科では通常、過酸化水素、多量の研磨剤などを使用しています。特に、過酸化水素の使用は歯に刺激があるため、EUでは厳格に規制されています。

◆トリートメントによる痛みは？

痛み、過敏性が生じることはありません。

◆危険性、副作用は？

ナチュラル成分を使用しているため副作用等はありませんので安心してご使用いただけます。

◆ブリッジ、インプラントの歯に使用はできますか？

使用できますが、このトリートメントは人工歯の種類によりますが効果がない場合も有ります。

◆このトリートメントを避けなければならない人は？

妊娠中の女性、光に過敏な方、メラノーマ（皮膚黒色浮）患者、保護者の承諾の無い未成年者